



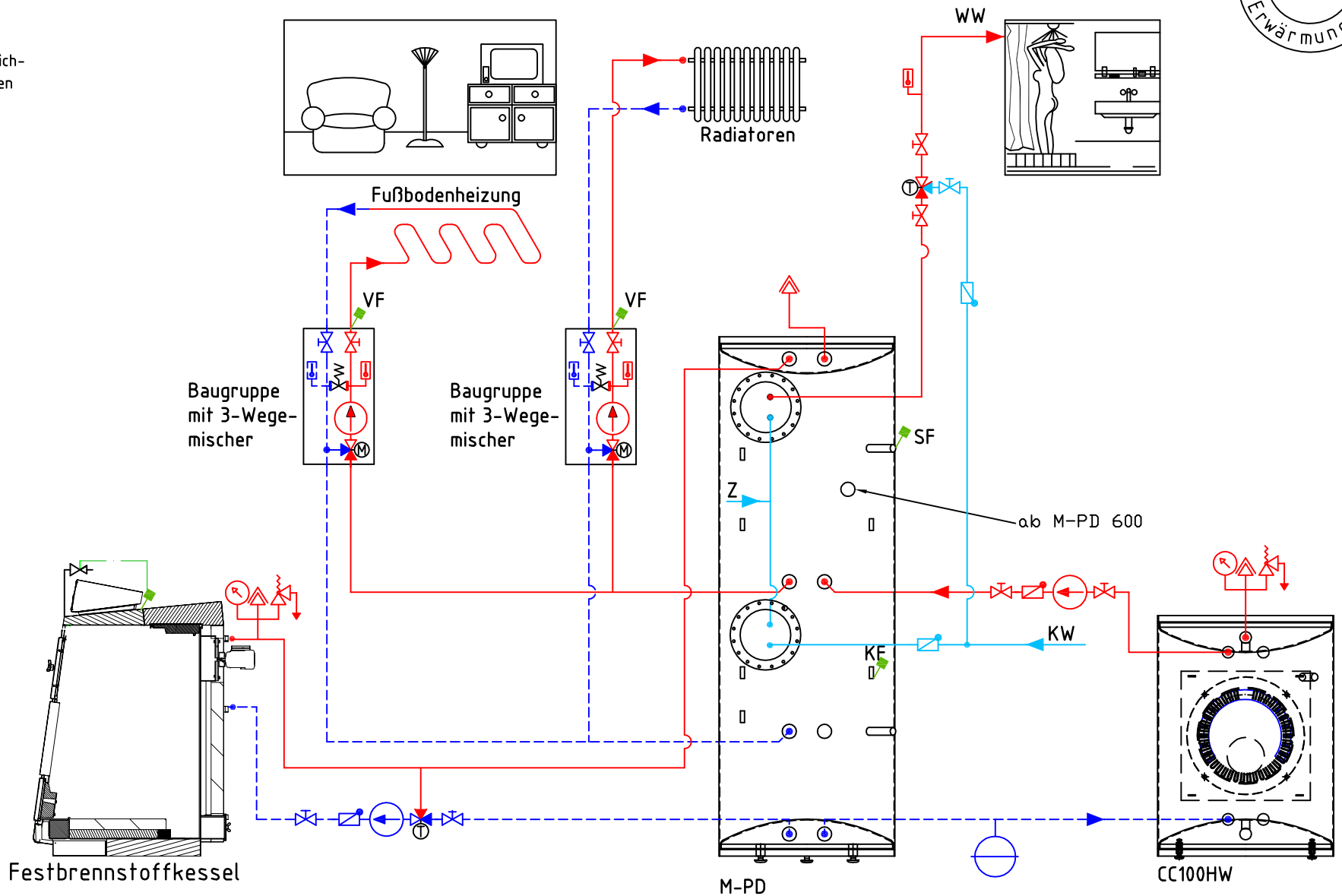
Anlagenbeispiel mit M-PD sowie Heizwert- und Feststoffkessel



Anlagenschema

zur Erläuterung der technischen Möglichkeiten; es muss gemäß den örtlichen Gegebenheiten ergänzt werden.
Haftung ist ausgeschlossen!
ACHTUNG! Hochleistungsschichtung nicht originalgetreu!

- Überströmventil
- Entlüftungsarmatur
- Druckanzeigegerät
- Temperaturfühler
- Rückschlagklappe
- Ausdehnungsgefäß
- Handantrieb
- Umwälzpumpe
- Elektromischer
- Thermomischer
- Umschaltventil
- Motorventil
- Thermometer
- Sicherheitsventil
- Sicherheitsgruppe
- Zirkul.-Pumpe m. Zeitschaltuhr
- Durchflußbegrenzer
- Thermische Ablaufsich.



Zirkulationsanbindung
siehe I-069

SF=Speicherfühler KF=Kesselfühler PF=Pufferfühler VF=Vorlauffühler KVLf=Kollektorvorlauffühler
KRLf=Kollektorrücklauffühler KSPF=Kollektorspeicherfühler KW=Kaltwasser WW=Warmwasser Z=Zirkulation

05.10.12

I-001/1



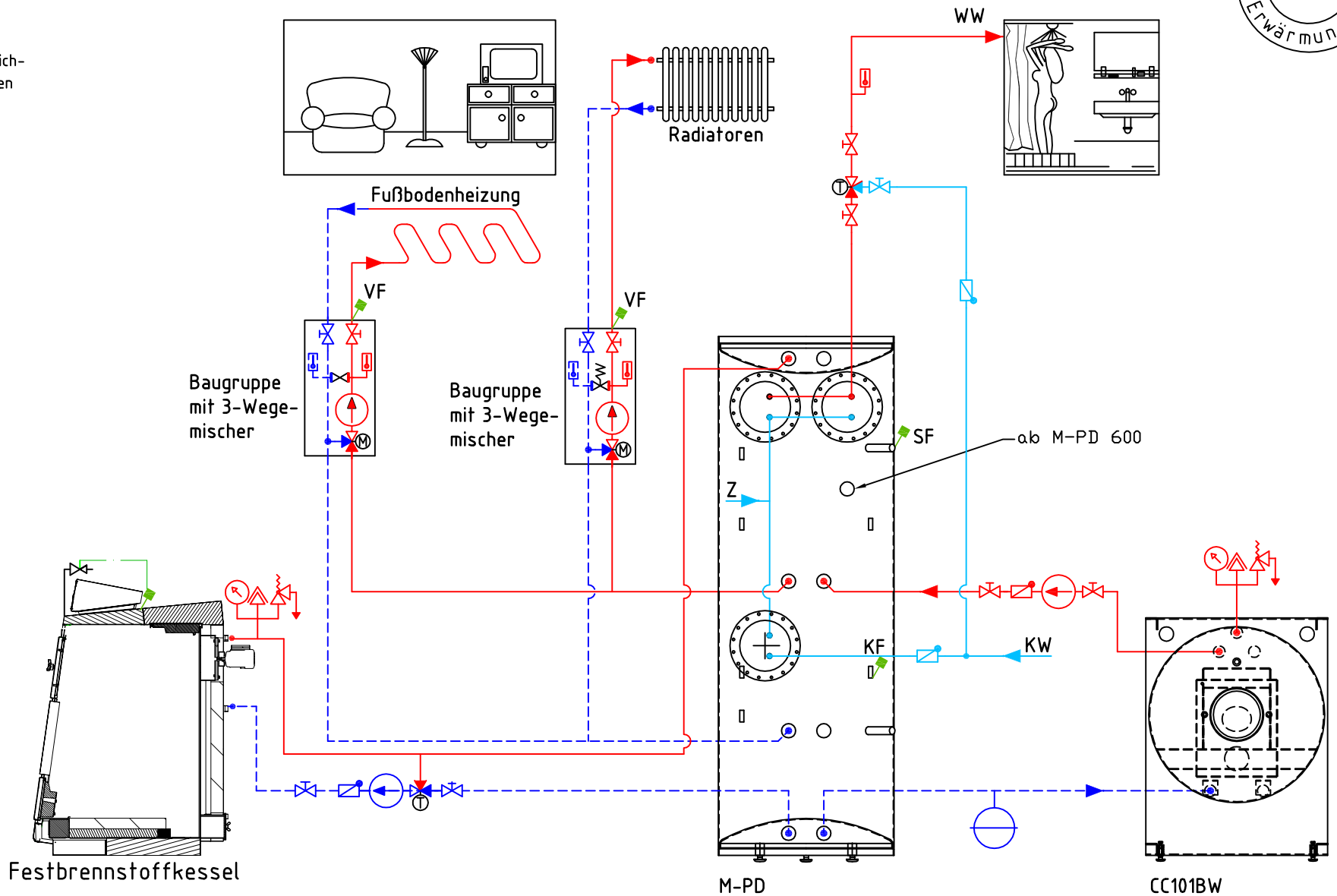
Anlagenbeispiel mit M-PD (als hydraulische Weiche) sowie Brennwert- und Feststoffkessel



Anlagenschema

zur Erläuterung der technischen Möglichkeiten; es muss gemäß den örtlichen Gegebenheiten ergänzt werden.
Haftung ist ausgeschlossen!
ACHTUNG! Hochleistungsschichtung nicht originalgetreu!

- Überströmventil
- Entlüftungsarmatur
- Druckanzeigegerät
- Temperaturfühler
- Rückschlagklappe
- Ausdehnungsgefäß
- Handantrieb
- Umwälzpumpe
- Elektromischer
- Thermomischer
- Umschaltventil
- Motorventil
- Thermometer
- Sicherheitsventil
- Sicherheitsgruppe
- Zirkul.-Pumpe m. Zeitschaltuhr
- Durchflußbegrenzer
- Thermische Ablaufsich.



Zirkulationsanbindung
siehe I-069

SF=Speicherfühler KF=Kesselfühler PF=Pufferfühler VF=Vorlauffühler KVLf=Kollektorvorlauffühler
KRLf=Kollektorrücklauffühler KSPF=Kollektorspeicherfühler KW=Kaltwasser WW=Warmwasser Z=Zirkulation

04.10.12

I-001/2



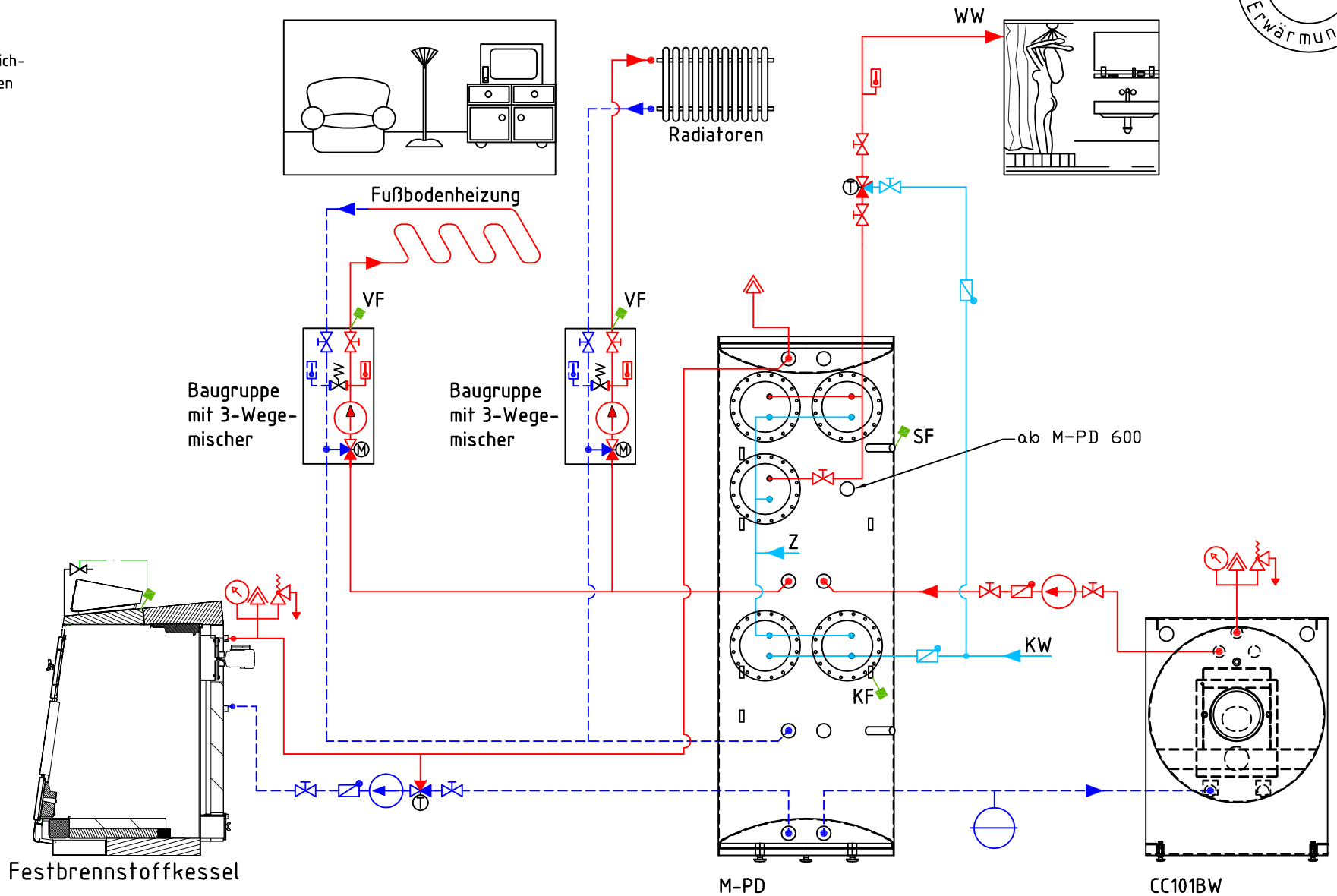
Anlagenbeispiel mit M-PD (als hydraulische Weiche) sowie Brennwert- und Feststoffkessel



Anlagenschema

zur Erläuterung der technischen Möglichkeiten; es muss gemäß den örtlichen Gegebenheiten ergänzt werden.
Haftung ist ausgeschlossen!
ACHTUNG! Hochleistungsschichtung nicht originalgetreu!

- Überströmventil
- Entlüftungsarmatur
- Druckanzeigegerät
- Temperaturfühler
- Rückschlagklappe
- Ausdehnungsgefäß
- Handantrieb
- Umwälzpumpe
- Elektromischer
- Thermomischer
- Umschaltventil
- Motorventil
- Thermometer
- Sicherheitsventil
- Sicherheitsgruppe
- Zirkul.-Pumpe m. Zeitschaltuhr
- Durchflußbegrenzer
- Thermische Ablaufsich.



Zirkulationsanbindung
siehe I-069

SF=Speicherfühler KF=Kesselfühler PF=Pufferfühler VF=Vorlauffühler KVLf=Kollektorvorlauffühler
KRLf=Kollektorrücklauffühler KSPF=Kollektorspeicherfühler KW=Kaltwasser WW=Warmwasser Z=Zirkulation

05.10.12

I-001/4