



Standard-Anlagenbeispiel BW-Kessel und Solareinbindung



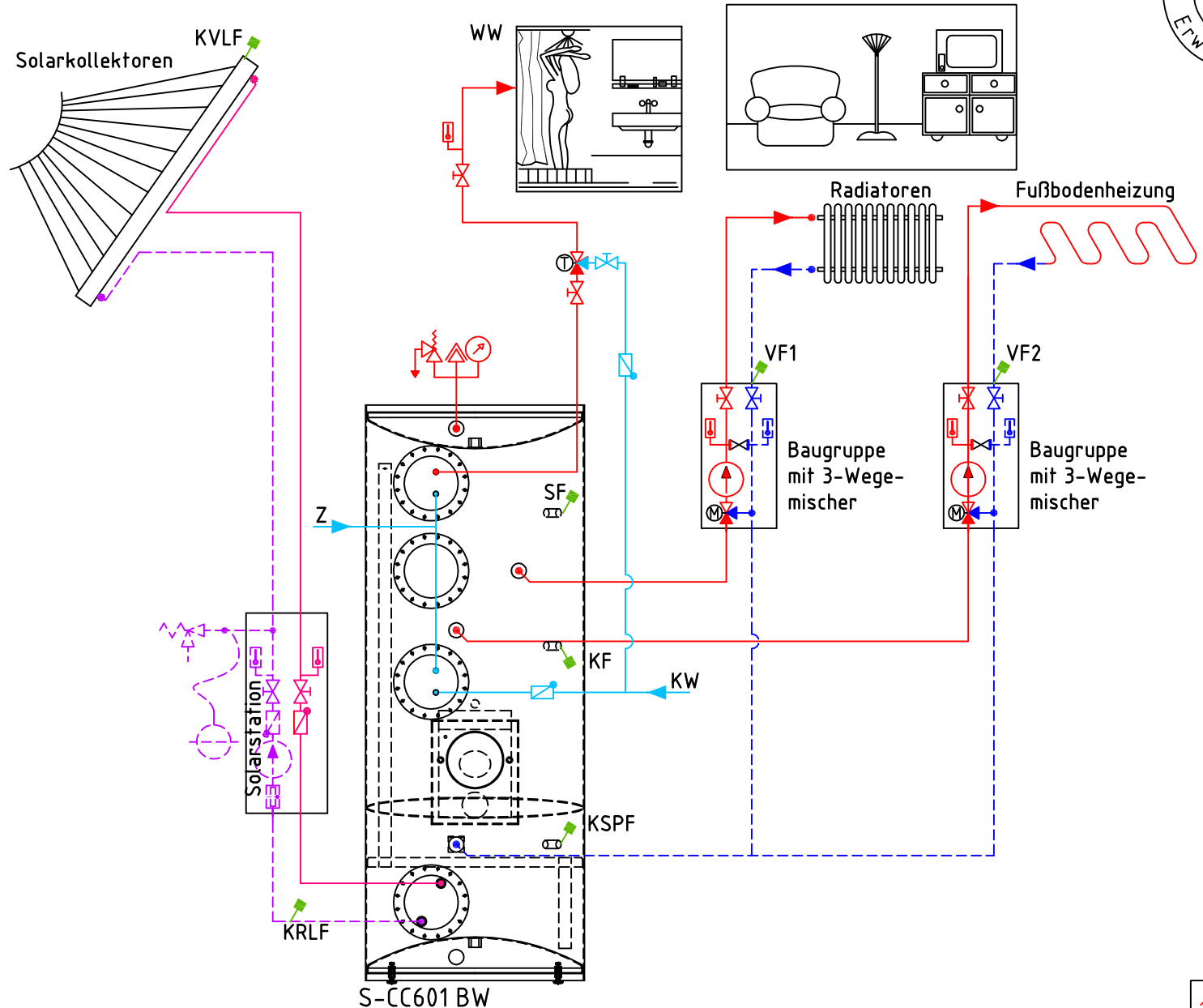
Anlagenschema

zur Erläuterung der technischen Möglichkeiten; es muss gemäß den örtlichen Gegebenheiten ergänzt werden.

Haftung ist ausgeschlossen!

ACHTUNG! Hochleistungsschichtung nicht originalgetreu!

- Überströmventil
- Entlüftungsarmatur
- Druckanzeigegerät
- Temperaturfühler
- Rückschlagklappe
- Ausdehnungsgefäß
- Handantrieb
- Umwälzpumpe
- Elektromischer
- Thermomischer
- Umschaltventil
- Motorventil
- Thermometer
- Sicherheitsventil
- Sicherheitsgruppe
- Zirkul.-Pumpe m. Zeitschaltuhr
- Durchflußbegrenzer
- Thermische Ablaufsich.



Zirkulationsanbindung
siehe I-069

SF=Speicherfühler KF=Kesselfühler PF=Pufferfühler VF=Vorlauffühler KVLf=Kollektorvorlauffühler
KRLF=Kollektorrücklauffühler KSPF=Kollektorspeicherfühler KW=Kaltwasser WW=Warmwasser Z=Zirkulation

18.06.13

I-062/2

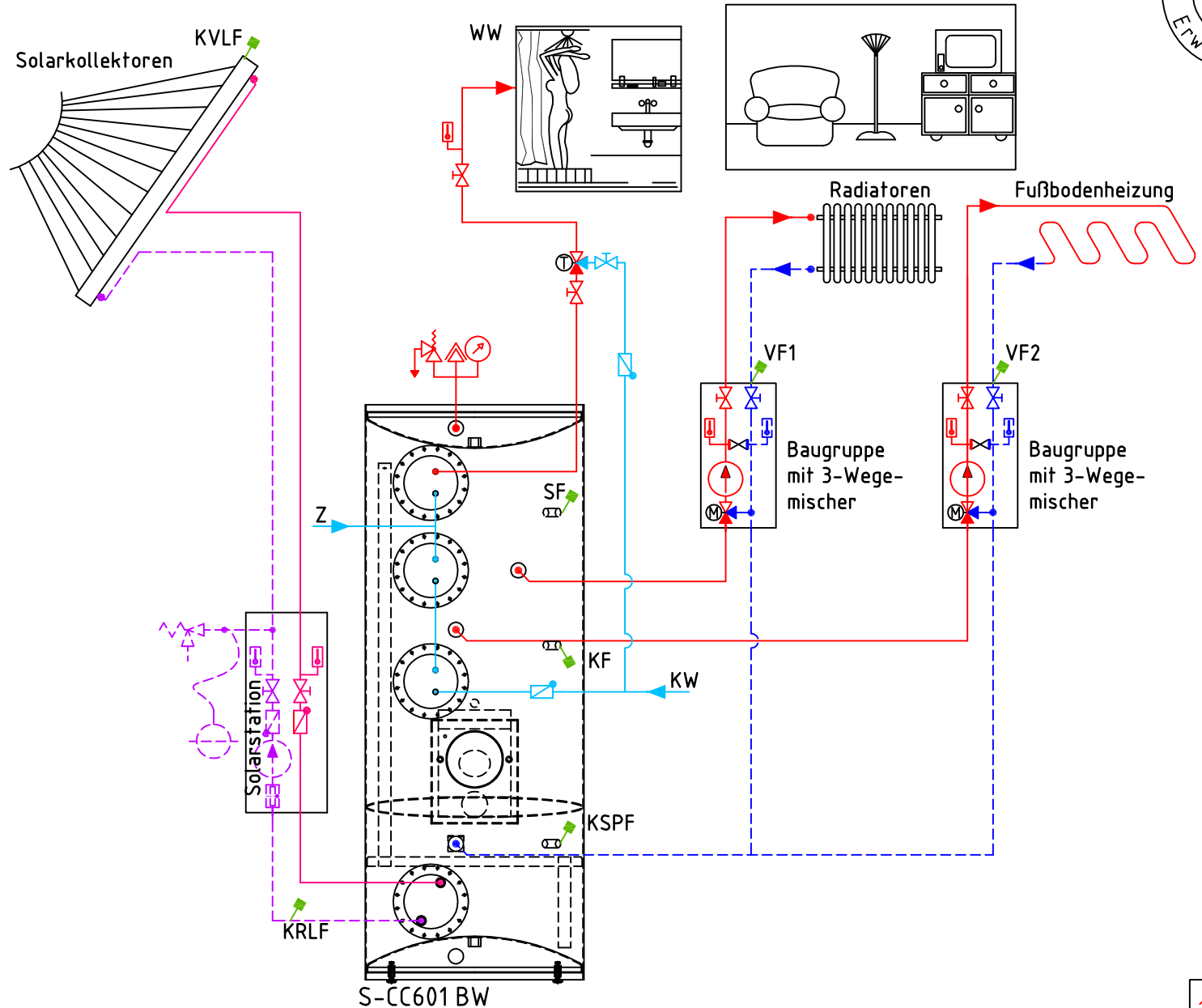


Standard-Anlagenbeispiel BW-Kessel und Solareinbindung



Anlagenschema
zur Erläuterung der technischen Möglichkeiten; es muss gemäß den örtlichen Gegebenheiten ergänzt werden.
Haftung ist ausgeschlossen!
ACHTUNG! Hochleistungsschichtung nicht originalgetreu!

- Überströmventil
- Entlüftungsarmatur
- Druckanzeigegerät
- Temperaturfühler
- Rückschlagklappe
- Ausdehnungsgefäß
- Handantrieb
- Umwälzpumpe
- Elektromischer
- Thermomischer
- Umschaltventil
- Motorventil
- Thermometer
- Sicherheitsventil
- Sicherheitsgruppe
- Zirkul.-Pumpe m. Zeitschaltuhr
- Durchflußbegrenzer
- Thermische Ablaufsich.



Zirkulationsanbindung
siehe I-069

18.06.13

SF=Speicherfühler KF=Kesselfühler PF=Pufferfühler VF=Vorlauffühler KVLf=Kollektorvorlauffühler
KRLF=Kollektorrücklauffühler KSPF=Kollektorspeicherfühler KW=Kaltwasser WW=Warmwasser Z=Zirkulation

I-062/4



Anlagenschema

zur Erläuterung der technischen Möglichkeiten; es muss gemäß den örtlichen Gegebenheiten ergänzt werden.

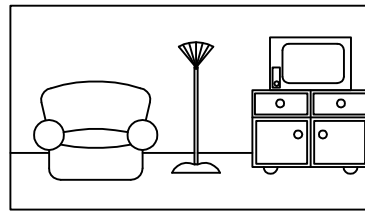
Haftung ist ausgeschlossen!

ACHTUNG! Hochleistungsschichtung nicht originalgetreu!

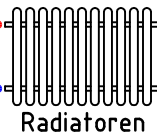
Heizsystem-Technik



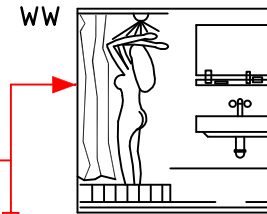
- Überströmventil
- Entlüftungsarmatur
- Druckanzeiger
- Temperaturfühler
- Rückschlagklappe
- Ausdehnungsgefäß
- Handantrieb
- Umwälzpumpe
- Elektromischer
- Thermomischer
- Umschaltventil
- Motorventil
- Thermometer
- Sicherheitsventil
- Sicherheitsgruppe
- Zirkul.-Pumpe m. Zeitschaltuhr
- Durchflußbegrenzer
- Thermische Ablaufsich.



Fußbodenheizung

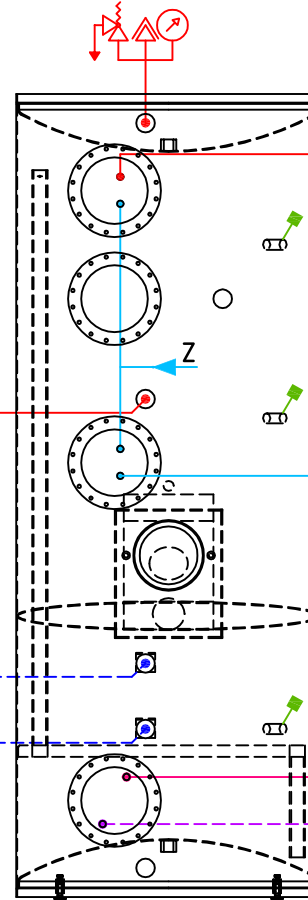
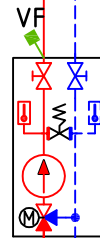
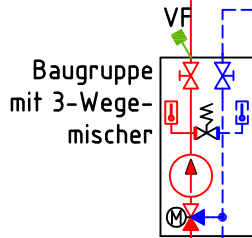
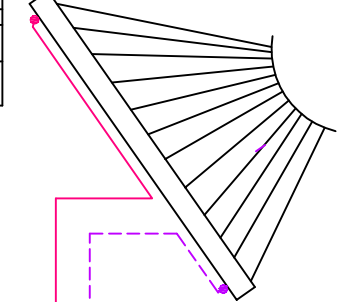


Radiatoren



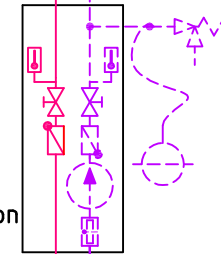
WW

KVLF
Solarkollektoren



S-CC 901 BW

Solarstation



Zirkulationsanbindung
siehe I-069

SF=Speicherfühler KF=Kesselfühler PF=Pufferfühler VF=Vorlauffühler KVLF=Kollektorvorlauffühler
KRLF=Kollektorrücklauffühler KSPF=Kollektorspeicherfühler KW=Kaltwasser WW=Warmwasser Z=Zirkulation

18.06.13

I-003/1



Anlagenschema

zur Erläuterung der technischen Möglichkeiten; es muss gemäß den örtlichen Gegebenheiten ergänzt werden.

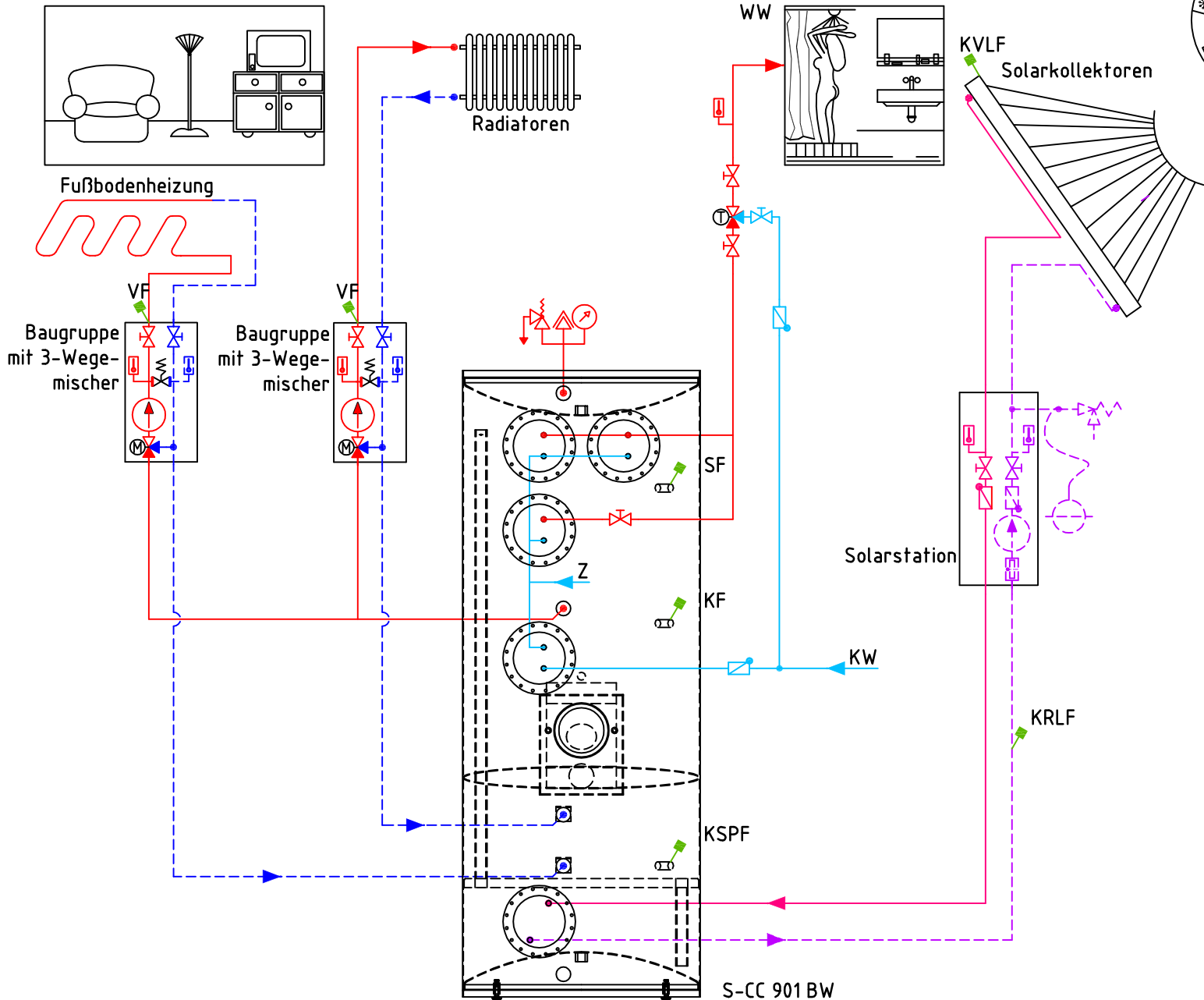
Haftung ist ausgeschlossen!

ACHTUNG! Hochleistungsschichtung nicht originalgetreu!

Heizsystem-Technik



- Überströmventil
- Entlüftungsarmatur
- Druckanzeigegerät
- Temperaturfühler
- Rückschlagklappe
- Ausdehnungsgefäß
- Handantrieb
- Umwälzpumpe
- Elektromischer
- Thermomischer
- Umschaltventil
- Motorventil
- Thermometer
- Sicherheitsventil
- Sicherheitsgruppe
- Zirkul.-Pumpe m. Zeitschaltuhr
- Durchflußbegrenzer
- Thermische Ablaufsich.



Zirkulationsanbindung siehe I-069

SF=Speicherfühler KF=Kesselfühler PF=Pufferfühler VF=Vorlauffühler KVLf=Kollektorvorlauffühler KRLF=Kollektorrücklauffühler KSPF=Kollektorspeicherfühler KW=Kaltwasser WW=Warmwasser Z=Zirkulation

18.06.13

I-003/3



Anlagenschema

zur Erläuterung der technischen Möglichkeiten; es muss gemäß den örtlichen Gegebenheiten ergänzt werden.

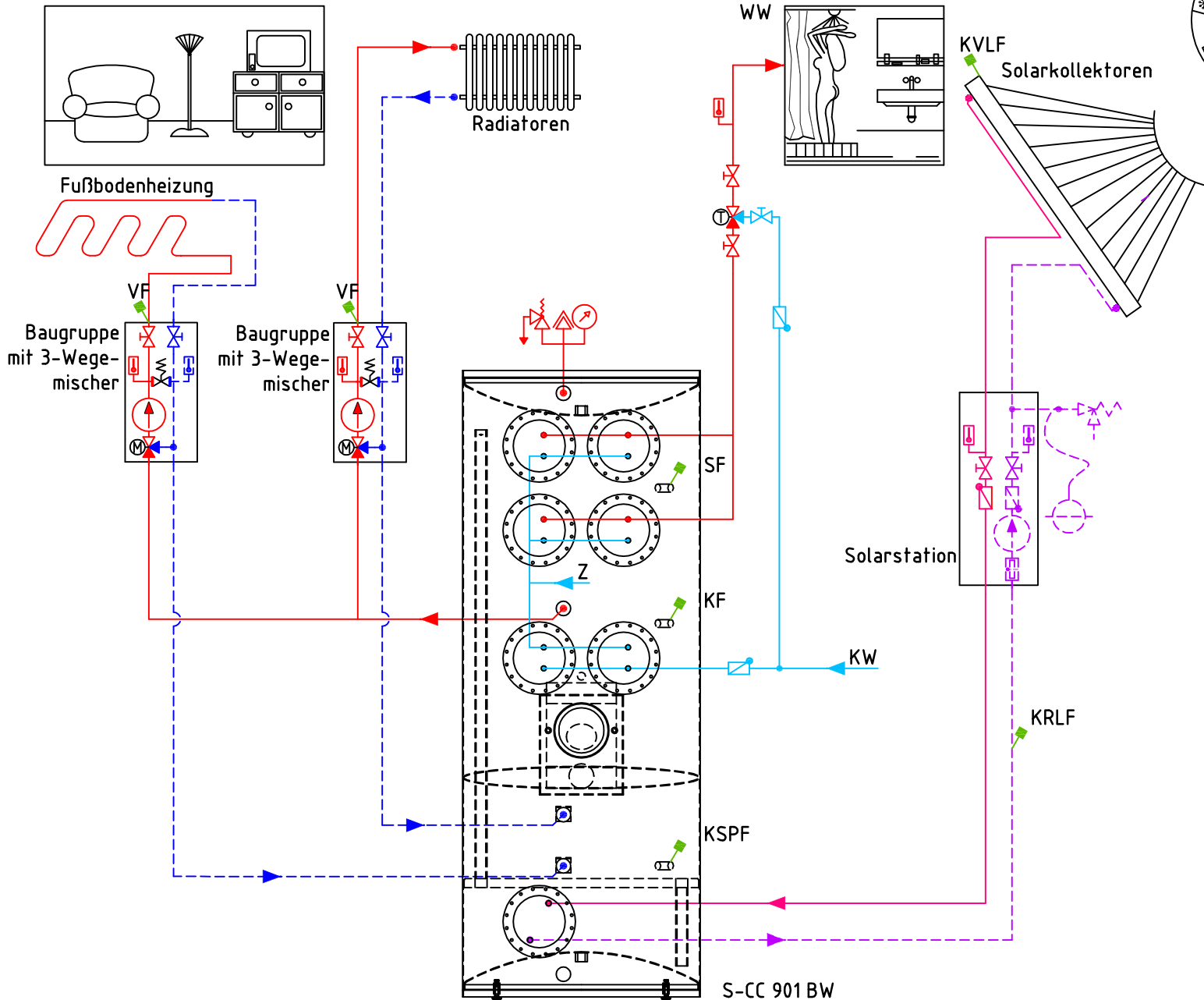
Haftung ist ausgeschlossen!

ACHTUNG! Hochleistungsschichtung nicht originalgetreu!

Heizsystem-Technik



- Überströmventil
- Entlüftungsarmatur
- Druckanzeigegerät
- Temperaturfühler
- Rückschlagklappe
- Ausdehnungsgefäß
- Handantrieb
- Umwälzpumpe
- Elektromischer
- Thermomischer
- Umschaltventil
- Motorventil
- Thermometer
- Sicherheitsventil
- Sicherheitsgruppe
- Zirkul.-Pumpe m. Zeitschaltuhr
- Durchflußbegrenzer
- Thermische Ablaufsich.



Zirkulationsanbindung siehe I-069

SF=Speicherfühler KF=Kesselfühler PF=Pufferfühler VF=Vorlauffühler KVLV=Kollektorvorlauffühler KRLF=Kollektorrücklauffühler KSPF=Kollektorspeicherfühler KW=Kaltwasser WW=Warmwasser Z=Zirkulation

18.06.13

I-003/2



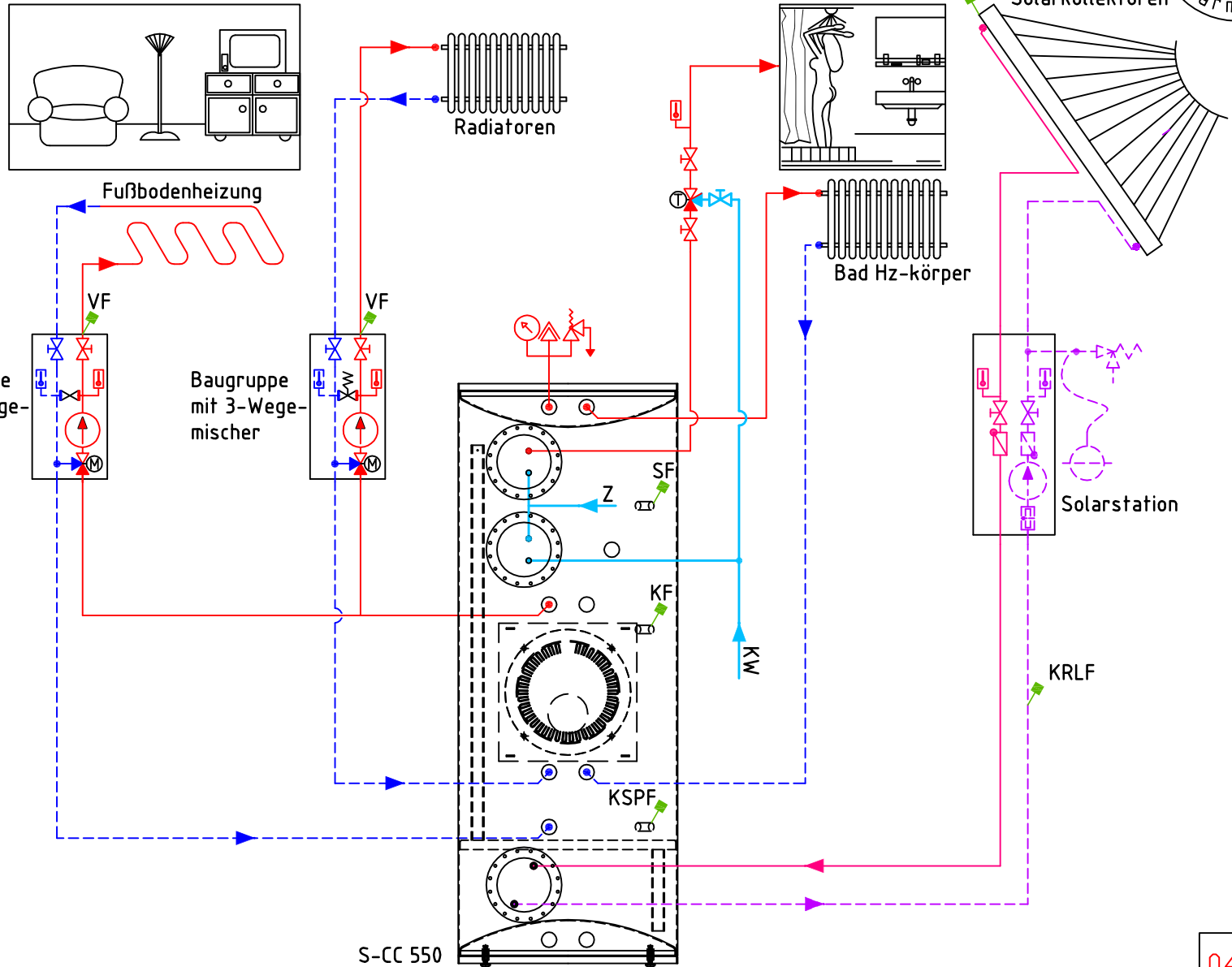
Pufferheizwertkessel, Solar, Bad-Heizkörper (Schwerkraft)



Anlagenschema

zur Erläuterung der technischen Möglichkeiten; es muss gemäß den örtlichen Gegebenheiten ergänzt werden.
Haftung ist ausgeschlossen!
ACHTUNG! Hochleistungsschichtung nicht originalgetreu!

- Überströmventil
- Entlüftungsarmatur
- Druckanzeigegerät
- Temperaturfühler
- Rückschlagklappe
- Ausdehnungsgefäß
- Handantrieb
- Umwälzpumpe
- Elektromischer
- Thermomischer
- Umschaltventil
- Motorventil
- Thermometer
- Sicherheitsventil
- Sicherheitsgruppe
- Zirkul.-Pumpe m. Zeitschaltuhr
- Durchflußbegrenzer
- Thermische Ablaufsich.



Zirkulationsanbindung
siehe I-069

SF=Speicherfühler KF=Kesselfühler PF=Pufferfühler VF=Vorlauffühler KVLf=Kollektorvorlauffühler
KRLf=Kollektorrücklauffühler KSPF=Kollektorspeicherfühler KW=Kaltwasser WW=Warmwasser Z=Zirkulation

04.10.12

I-002

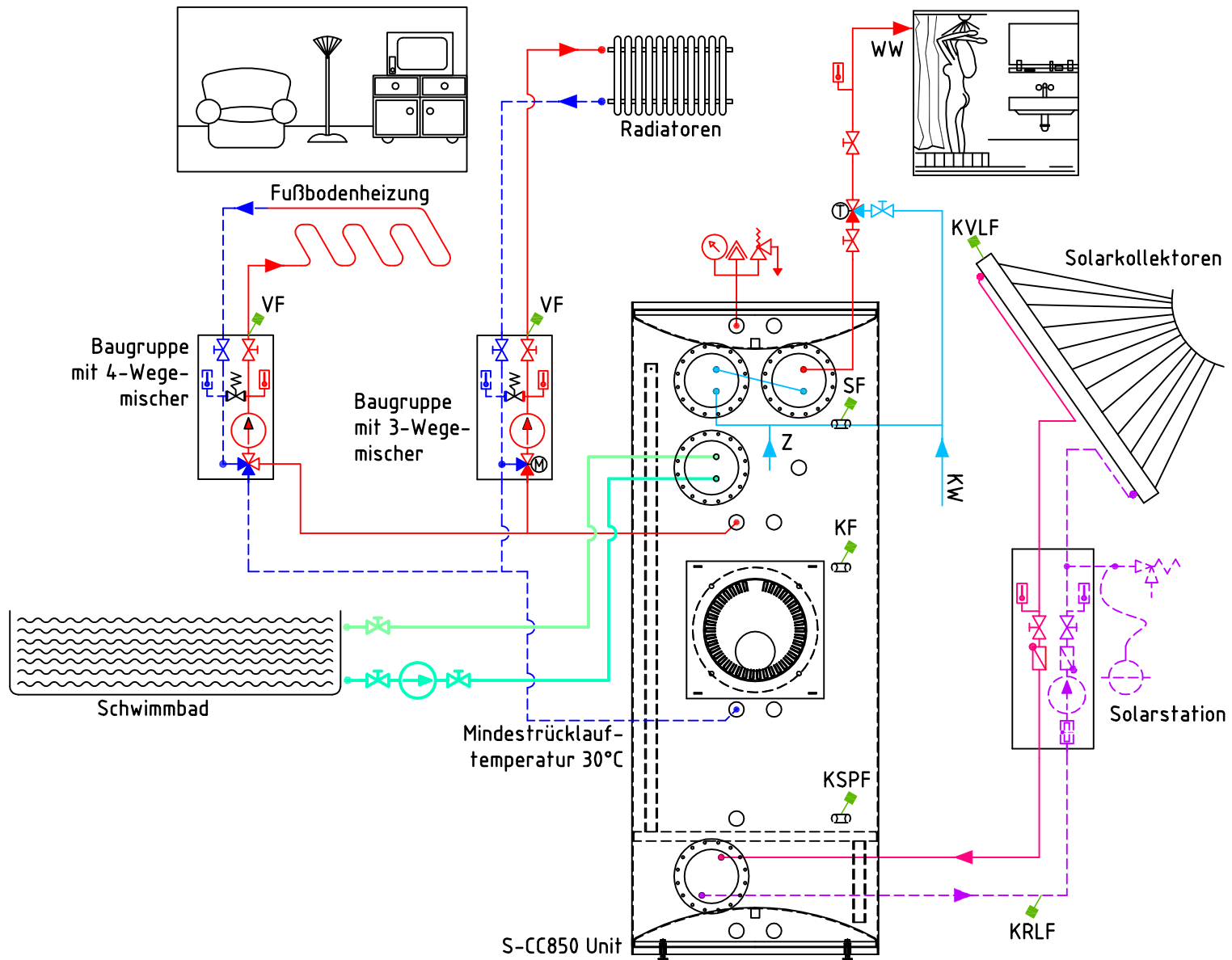


Pufferheizwertkessel, Solar, Schwimmbad



Anlagenschema
zur Erläuterung der technischen Möglichkeiten; es muss gemäß den örtlichen Gegebenheiten ergänzt werden.
Haftung ist ausgeschlossen!
ACHTUNG! Hochleistungsschichtung nicht originalgetreu!

- Überströmventil
- Entlüftungsarmatur
- Druckanzeigegerät
- Temperaturfühler
- Rückschlagklappe
- Ausdehnungsgefäß
- Handantrieb
- Umwälzpumpe
- Elektromischer
- Thermomischer
- Umschaltventil
- Motorventil
- Thermometer
- Sicherheitsventil
- Sicherheitsgruppe
- Zirkul.-Pumpe m. Zeitschaltuhr
- Durchflußbegrenzer
- Thermische Ablaufsich.



Zirkulationsanbindung
siehe I-069

SF=Speicherfühler KF=Kesselfühler PF=Pufferfühler VF=Vorlauffühler KVLf=Kollektorvorlauffühler
KRLf=Kollektorrücklauffühler KSPF=Kollektorspeicherfühler KW=Kaltwasser WW=Warmwasser Z=Zirkulation

11.01.13

I-027